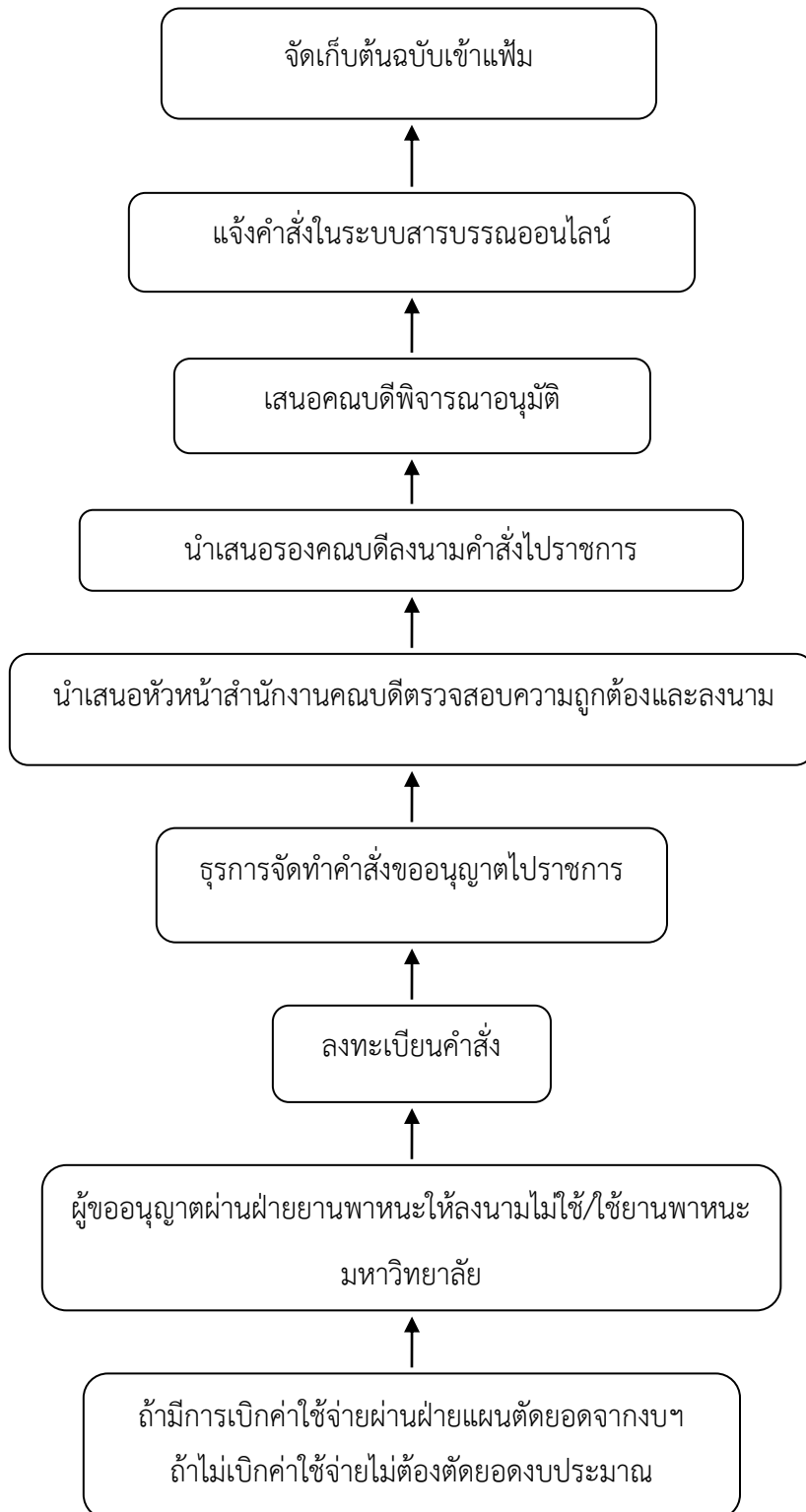
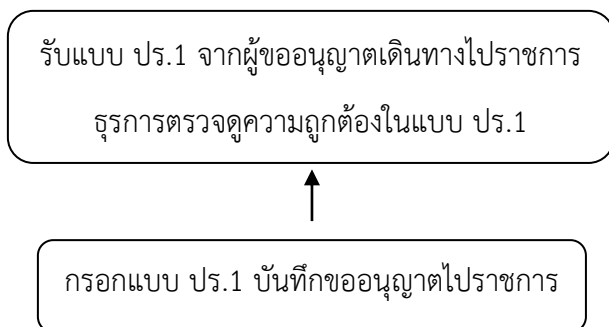


ขั้นตอนการดำเนินการขออนุญาตไปราชการ



ต่อ



**** หมายเหตุ****

๑. เอกสารที่แนบแบบ ปร.1 ต้องมีหนังสือจากหน่วยงานที่จะไปราชการ
๒. ถ้าไปนิเทศนักศึกษาให้แนบคำสั่งไปนิเทศนักศึกษาด้วย
๓. ช่วงเปิดภาคเรียนให้แนบตารางเรียนด้วย
๔. ถ้ามีการเรียนการสอนให้จัดทำแบบมอบหมายงานหรือแบบขออนุญาตสอนชดเชยด้วย