

วันที่ ๒๑ มกราคม พ.ศ. ๒๕๖๖

คณะมนุษยศาสตร์และสังคมศาสตร์	
ทะเบียนรับ	
เลขที่	0001141 / 25 66
วันที่	7 มี.ค. 2566
เวลา	08.43 น.

เรื่อง เสนอโครงการศึกษาแหล่งเรียนรู้ชุมชน และการจัดการท่องเที่ยวเชิงเกษตร “อินทราฟาร์ม” จังหวัดภูเก็ต

เรียน รองอธิการบดีมหาวิทยาลัยราชภัฏลำปาง

เนื่องด้วย กลุ่มวิสาหกิจชุมชนประมงชายป่าเลนเกาะพร้าว (อินทราฟาร์มเก็ท) ซึ่งเป็นกลุ่มวิสาหกิจที่ทำการเพาะเลี้ยงสัตว์น้ำแบบผสมผสานตามหลัก “ปรัชญาเศรษฐกิจพอเพียง” โดยได้จัดทำกิจกรรมท่องเที่ยวเชิงเรียนรู้วิถีชีวิตประมงพื้นบ้าน ซึ่งองค์กรผ่านมาตรฐานการรับรองธุรกิจนำเที่ยวโดย ISCC โดยมีกิจกรรมดังนี้

- ๑.เรียนรู้กระบวนการผลิตไข่มุกโดยคนไทย วิธีการทดสอบมุกแท้ และการแปรรูปเปลือกหอยมุกตามแนว BCG Economy Model
- ๒.ชมควาเรียงแบบเปิด เพื่อดูสัตว์น้ำต่างๆพร้อมทั้งให้อาหารได้ เช่น กุ้งมังกร ปลาการ์ตูน ปลาแบล็คเซลมอน ฯลฯ
- ๓.ฝึกพายคายัคคลองป่าโกงกาง ชมป่าผืนงามกลางทะเล เพื่อเป็นทักษะในการพายเรือไปตลอดชีวิต
- ๔.ฝึกทำหมักย้อมจากธรรมชาติที่ชาวบ้านใช้ย้อม แห อวน มาประยุกต์กับผ้า
- ๕.ปล่อยลูกพันธุ์สัตว์น้ำคนละ ๑ ตัว เพื่อเพิ่มปริมาณสัตว์น้ำในธรรมชาติ เรียนรู้การเสียสละรักษาสีสิ่งแวดล้อม

กิจกรรมทางเลือกมีดังนี้

- ๖.เก็บขยะบริเวณชายหาดเกาะมะพร้าว
- ๗.ปลูกป่าชายเลน
- ๘.ฝึกทำขนมพื้นบ้าน “ขนมโค”
- ๙.ทานอาหารทะเลจากฟาร์มที่ผ่านมาตรฐาน GAP และ Green Industry

เพื่อให้สมาชิกในองค์กรของท่านได้เรียนรู้ประสบการณ์ชีวิตจากอาชีพพื้นฐานของคนในจังหวัดภูเก็ต เสริมสร้างแนวคิดการเป็นผู้ประกอบการสำหรับสมาชิกในองค์กรของท่านทุกช่วงวัยได้ โดยวิทยากร ที่มีความรู้ความสามารถมีรางวัลมากมาย ทางกลุ่มเราสามารถปรับรูปแบบกิจกรรมตามงบประมาณที่ทางองค์กรของท่านต้องการ โดยสามารถรองรับสมาชิกในองค์กรของท่านได้สูงสุด ๑๕๐ คนต่อครั้ง ซึ่งมีโรงเรียนในจังหวัดภูเก็ต มหาวิทยาลัยในจังหวัดภูเก็ต องค์กรชุมชนต่างๆในจังหวัดภูเก็ต หน่วยงานราชการในจังหวัดภูเก็ตและต่างจังหวัด ได้มาทำกิจกรรมแล้วตามโครงการดังกล่าว ทางฟาร์มจัดเรือโดยสารของชุมชนรับส่งซึ่งผ่านมาตรฐานกรมเจ้าท่า มีประกันอุบัติเหตุให้และจะต้องใส่เสื้อชูชีพตามข้อกำหนด ในช่วงระยะเวลากว่า ๒ ปีที่เราได้ต้อนรับนักท่องเที่ยวทั้งไทยและต่างชาติมาหลายพันคน ทุกคนสนุกปลอดภัย ได้ความรู้ใหม่ๆ และทานอาหารทะเลสดๆอร่อย ซึ่งเราได้คะแนนสูงสุดในพื้นที่ จาก Google

หมายเหตุ ด้านความปลอดภัย เสื้อชูชีพ ประกันอุบัติเหตุ ทุนประกัน ๑๐๐,๐๐๐ บาท ที่เลี้ยงดูตลอดโครงการ

จึงเรียนมาเพื่อพิจารณา ขออนุญาตประชาสัมพันธ์ในองค์กรของท่านและภาคีเครือข่ายมีโอกาสเดินทางมาที่จังหวัดภูเก็ต ได้โปรดพิจารณาเลือก อินทราฟาร์ม เป็นส่วนหนึ่งของจุดหมายในการศึกษาดูงานของท่าน

เรียน คณบดี

- เรียนมาเพื่อทราบ
- เรียนมาเพื่อโปรดพิจารณา
- เห็นความชอบ
 - ร้องคณบดีฝ่ายแผน ภายภาพและภาพลักษณ์องค์กร
 - ร้องคณบดีฝ่ายวิชาการและประกันคุณภาพการศึกษา
 - ร้องคณบดีฝ่ายกิจการนักศึกษา
 - เพื่อพิจารณา เพื่อทราบ

อื่นๆ.....

ขอแสดงความนับถือ

(นายจิตติ อินทรเจริญ)

ประธานกลุ่ม วิสาหกิจชุมชนชุมชนประมงชายป่าเลนเกาะพร้าว

- ทราบ มอบ
- งานบริหารทั่วไป
- งานการเงินและพัสดุ
- งานบริการการศึกษาฯ
- งานบริการวิชาการฯ

ประชาสัมพันธ์

ดำเนินการ.....

.....
2/10/06
9 ส.ค. 06

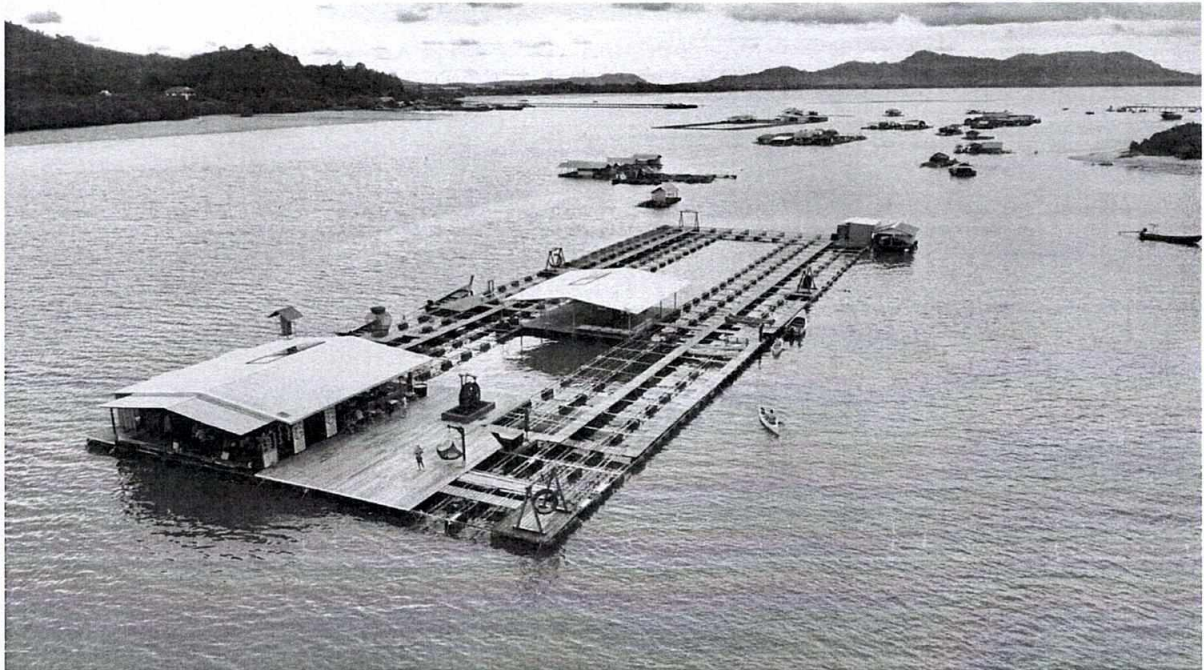


อินทรา ฟาร์ม

ศูนย์เผยแพร่ความรู้ด้านการเพาะเลี้ยงสัตว์น้ำในกระชังแบบผสมผสาน

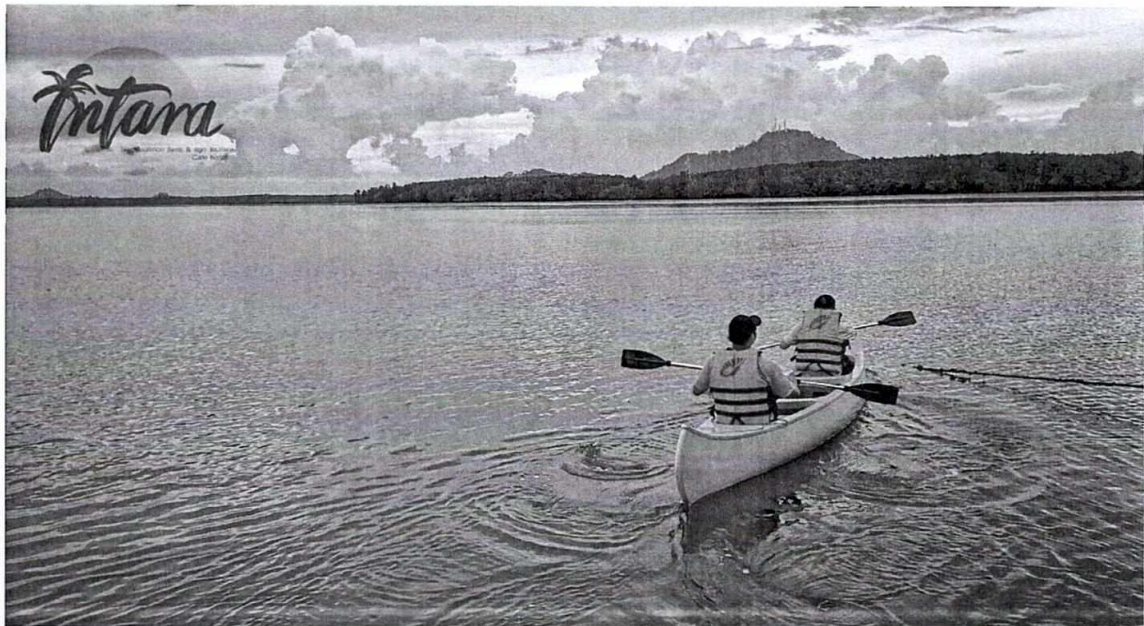
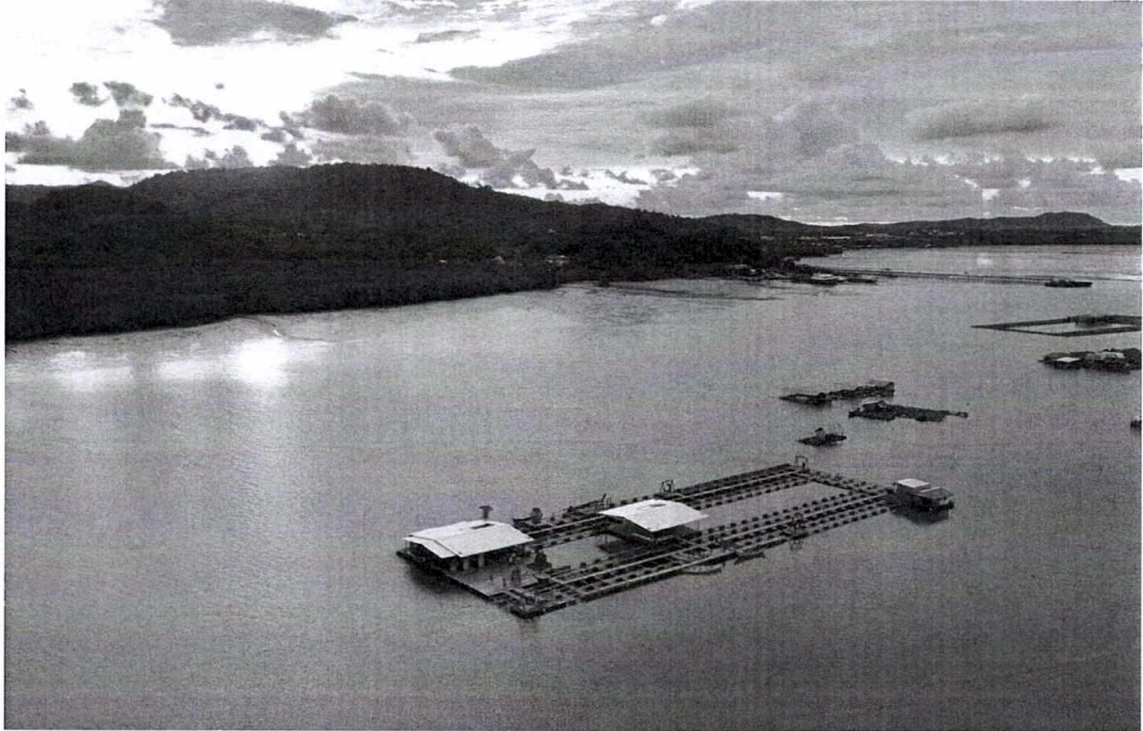
โดยวิสาหกิจชุมชนชายป่าเลนเกาะพร้าว ซึ่งดำเนินกิจกรรมด้านการเพาะเลี้ยงเชิงอนุรักษ์ และบริษัท ภูเก็ตทัวร์ฟาร์ม จำกัด ดำเนินการด้านท่องเที่ยว

ประวัติฟาร์ม



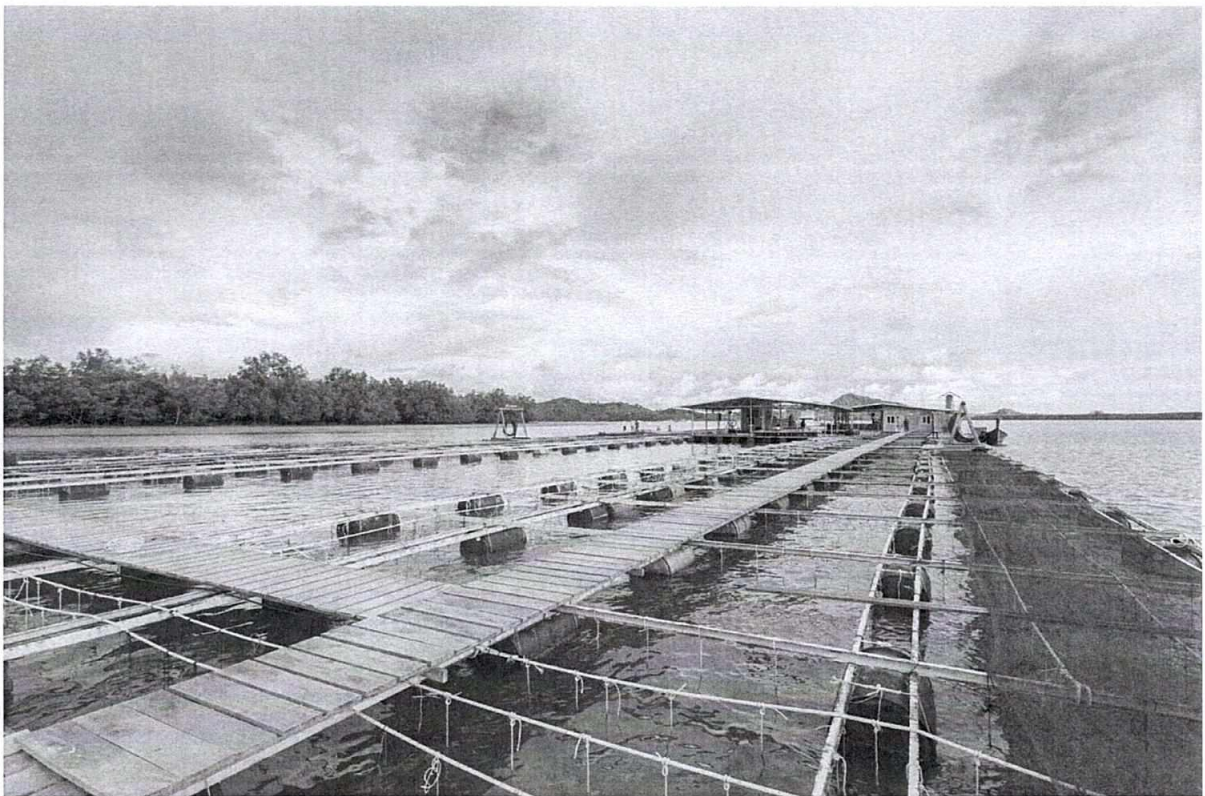
กลุ่มของเราเป็นกลุ่มเกษตรกรที่ทำการเพาะเลี้ยงสัตว์น้ำในพื้นที่ชายฝั่งระหว่างช่องแคบเกาะมะพร้าวและเกาะภูเก็ต ริเริ่มมาตั้งแต่ปี พ.ศ.๒๕๒๓ ปัจจุบันอาชีพได้ถูกส่งต่อมายังลูกหลานรุ่นที่ ๒ และ ๓ ตามลำดับ ตลอดช่วงที่ผ่านมาเราเลี้ยง สัตว์น้ำเชิงเดี่ยว เวลาเจอ โรคระบาดก็ตายหมดฟาร์ม หลายฟาร์มได้เลิกกิจการและไปประกอบอาชีพที่เกี่ยวข้องกับการท่องเที่ยว ช่วงโรคระบาด (โควิด) ที่ผ่านมาลูกหลานตงงานพร้อมกันทั้งหมด ทำให้ตระหนักได้ว่า อาชีพที่มั่นคงคืออาชีพการผลิตเพื่อการ บริโภค การปรับเปลี่ยนวิธีการเลี้ยง โดย น้อมนำปรัชญา เศรษฐกิจพอเพียง มาใช้เป็นหลักแนวคิดในการดำเนินชีวิตมี ความพอประมาณ มีเหตุผล และสร้างภูมิคุ้มกัน ในตัวที่ดีพอต่อผลกระทบใดๆอันเกิดจากการเปลี่ยนแปลงทั้งภายในและ ภายนอก

ทางกลุ่มได้ปรับการเพาะเลี้ยงเป็นแบบผสมผสาน เพื่อลดความเสี่ยง ฟังฟังสัตว์น้ำหลายกลุ่ม และเชื่อมโยงกับการท่องเที่ยวในฟาร์มเพื่อเป็นแหล่งตลาดขายผลผลิตเอง ทดแทนการผ่านพ่อค้าคนกลาง การรวมตัวของลูกหลานเกษตรกรกลับมาฟื้นฟูฟาร์มเพาะเลี้ยงเพื่อการผลิตอาหารและเชื่อมโยงกิจกรรมท่องเที่ยวทำให้เกิดระบบที่เกื้อหนุนกันทำให้เกิดการท่องเที่ยวที่ยั่งยืนเพื่อให้ลูกหลานชาวภูเก็ตเป็นผู้ประกอบการเองมีรายได้หลายทางได้มีอาชีพที่ยั่งยืนต่อไป



เหตุผลที่ต้องกรควรมาสนใจเรียนรู้กิจกรรมดังกล่าว

ภูเก็ตเป็นจังหวัดที่เป็นเกาะ มีภูมิศาสตร์ที่มีน้ำทะเลล้อมรอบ เหมาะสำหรับการเพาะเลี้ยงสัตว์น้ำเป็นอย่างยิ่ง แต่ด้วยยุทธศาสตร์เน้นไปที่การท่องเที่ยวทำให้ลูกหลานชาวภูเก็ตส่วนใหญ่ถูกผลักดันไปเป็นลูกจ้างในธุรกิจท่องเที่ยว ซึ่งจริงๆ พวกเขาเหล่านี้ชนพื้นเมืองภูเก็ต ควรจะสามารถมีช่องทางทำอาชีพของตนเองที่สอดคล้องกับศักยภาพที่กำเนิด โดยปกติการเพาะเลี้ยงสัตว์น้ำในกระชังมีข้อจำกัดอย่างหนึ่ง คือ การเดินทางที่มีต้นทุนสูง ทำให้คนโดยทั่วไปไม่สามารถลงสัมผัสได้ง่าย โดยเฉพาะการเลี้ยงหอยมุก ซึ่งเป็นสัตว์น้ำประจำจังหวัด แม้เป็นคนพื้นถิ่นก็น้อยคนนักที่เคยได้เรียนรู้ การเปิดศูนย์เผยแพร่ความรู้ด้านการเพาะเลี้ยงสัตว์น้ำในกระชังแบบผสมผสาน จะทำให้เยาวชนจะได้สัมผัสประสบการณ์ใหม่ อาทิ เรียนรู้การเพาะเลี้ยงหอยมุกของไทย ซึ่งปกติจะให้เฉพาะนักท่องเที่ยวต่างชาติเข้ามาในราคาแพง ทดลองเป็นเกษตรกรเลี้ยงปลา Black salmon ซึ่งเป็นปลาที่เพาะเลี้ยงได้เพียงแห่งเดียวในประเทศไทยที่จังหวัดภูเก็ต การเลี้ยงหอยแมลงภู การเลี้ยงกุ้งมังกร การอนุบาลปลาการ์ตูนหลากหลายสายพันธุ์เพื่อเตรียมปล่อยลงทะเลธรรมชาติ ให้อาหารปลาหอมทะเลยักษ์ สัมผัสปลากะชังนานาชนิด เรียนรู้การทำกระชังเพาะเลี้ยง และ ลงทะเลพายเรือคายัคหรือนั่งเรือก้อแจนสัมผัสผืนป่าชายเลนอันสมบูรณ์ใกล้เมืองทดลอง เป็นชาวประมง ยกหย่องตกปู วางไทรดักปลา วางอวนถ่วง และอวนปลากระบอก เรียนรู้วิถีชีวิตชาวประมงพื้นบ้านของภูเก็ต



ธุรกิจของเราเป็นธุรกิจสีเขียว ใช้พลังงานจากธรรมชาติและมีระบบการจัดการสิ่งแวดล้อมที่ดี ลดการล่า&ทำลาย
 ธรรมชาติด้วยการปฏิบัติจริง ด้วยตนเอง อินทราฟาร์ม มิใช่แค่ เรียนรู้ สนุกสนาน เก็บขยะ ปลูกป่า ปล่อยลูกพันธุ์กุ้ง,หอย,ปู&
 ลดการล่าจากธรรมชาติด้วยการเพาะเลี้ยงที่มีคุณภาพ จนผ่านการประเมิน Green Industry level 2 จาก กระทรวง
 อุตสาหกรรม ปรับกระบวนการภายในจริงจิ่ง เพื่อความรับผิดชอบต่อลมหายใจให้สิ่งแวดล้อม & ลูกหลานของเราต่อไป

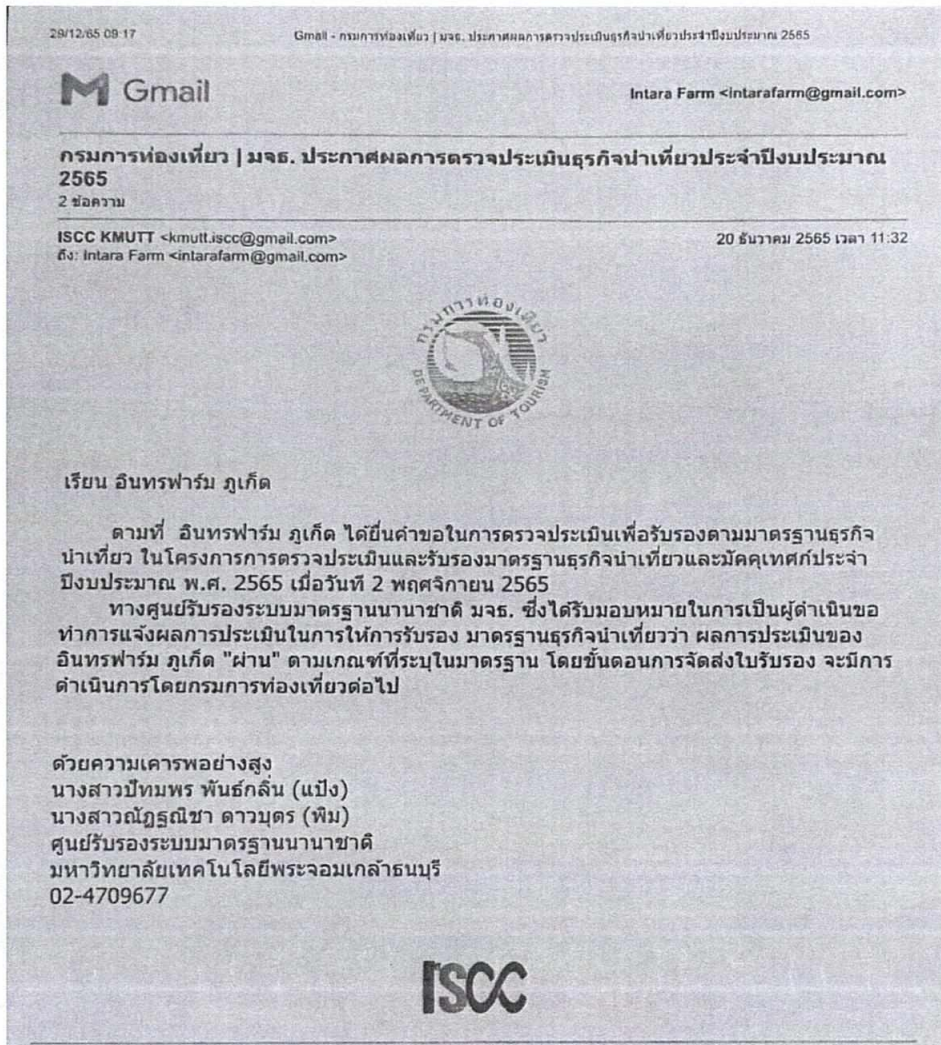


รับประทานอาหารซีฟู้ดสดๆอร่อยปลอดภัย เพราะในฟาร์มของเรามีการเพาะเลี้ยง ปลาทะเล(Marine fish) และ หอยแมลงภู่
 (Mussels) มีการปฏิบัติทางการเพาะเลี้ยงที่มุ่งให้เกิดกระบวนการผลิตเพื่อ ได้ผลิตผลที่ดี เป็นที่พึงพอใจของผู้บริโภค จนมี
 คะแนนริ้วสูงสุด จนผ่านการประเมิน Certificate of Good Aquaculture Practice "GAP" โดย Department of Fisheries
 (กรมประมง)



การจัดการท่องเที่ยวของเราผ่านมาตรฐานการตรวจรับรองตามมาตรฐานธุรกิจนำเที่ยว และเป็นตัวอย่างการนำเที่ยวของชุมชน ในแนว Agro tourism ที่ผ่านมาตรฐานของไทยเทียบเท่าสากล

โดย ISCC (ศูนย์รับรองระบบมาตรฐานนานาชาติ มหาลัยเทคโนโลยีพระจอมเกล้าธนบุรี)



รายละเอียดกิจกรรมภายในฟาร์ม

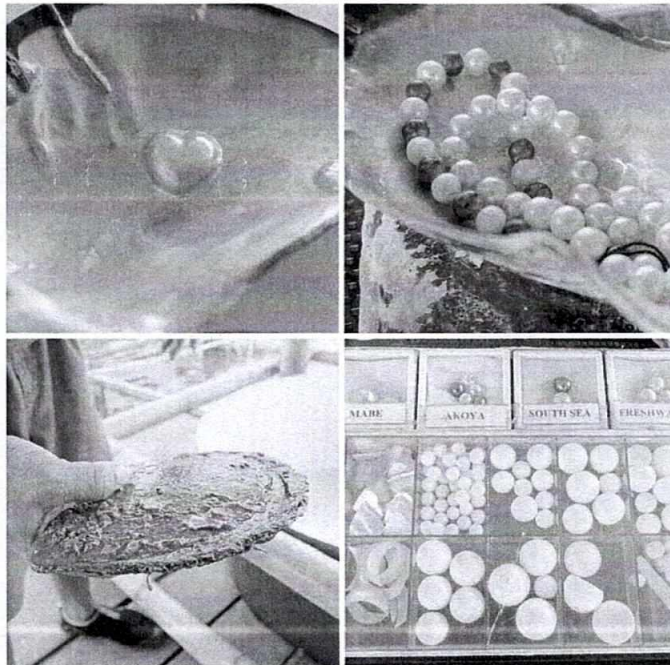
๑. ถึงท่าเรือแหลมหิน เดินทางเพียง ๕ นาที ปลอดภัยใส่ชูชีพ ด้วยเรือ กอจ้านของฟาร์ม หรือ เรือหัวโทงโดยสาร ของชุมชน



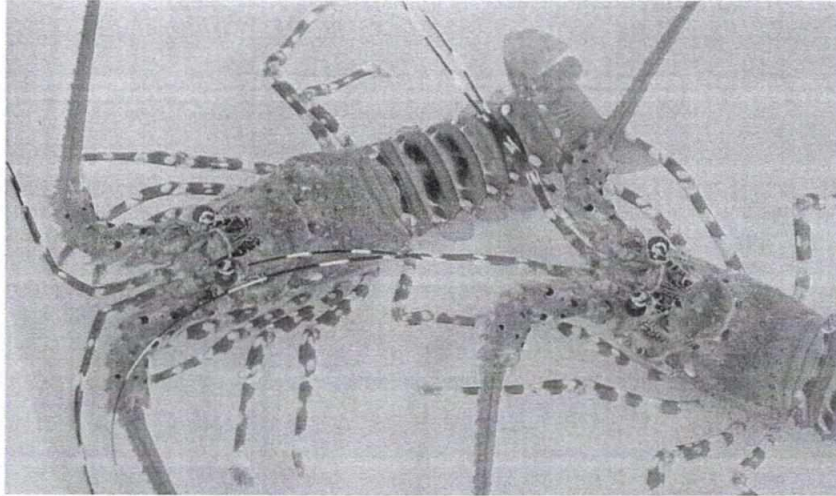
๒. ต้อนรับเข้าสู่ฟาร์ม เจ้าหน้าที่อธิบายเรื่อง

๒.๑ กระบวนการผลิตหอยมุก ได้สัมผัสหอยมุกที่ยังมีชีวิตทั้ง ๓ ชนิด เรียนรู้วิธีการผลิตไข่มุก

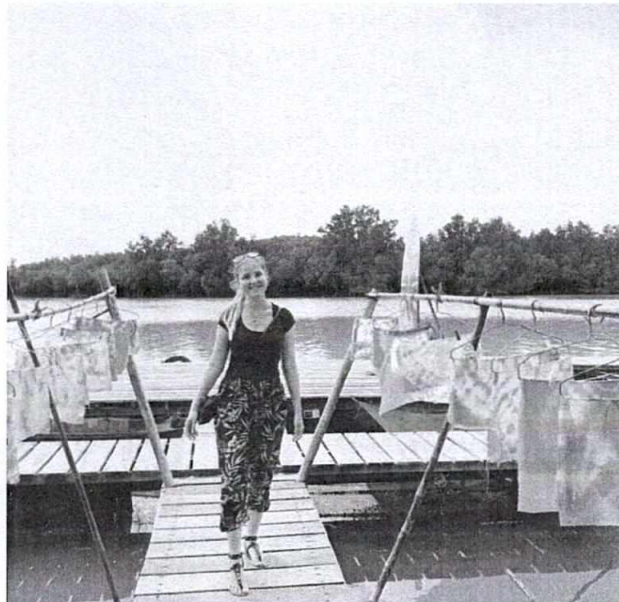
โดยละเอียด ถามตอบเรื่องไข่มุกจนเข้าใจว่ามุกแท้กับปลอมต่างกันอย่างไร



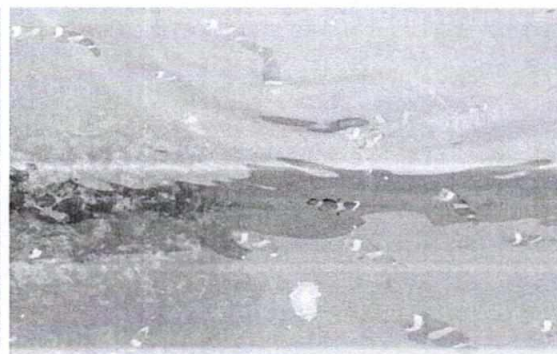
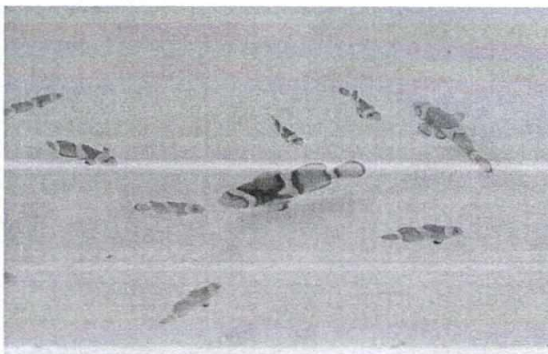
๒.๒ เรียนรู้การอนุบาลกุ้งมังกร สัมผัสกุ้งมังกรตัวยักษ์หาชมได้ยาก



๒.๓ เรียนรู้การทำผ้ามัดย้อมจากสารสกัดจากธรรมชาติ ซึ่งเป็นภูมิปัญญาของชาวประมงพื้นบ้านใช้ในการย้อม เชือก แห อวน ก่อนนำไปใช้เพื่อให้ทนทานต่อการกัดกร่อนของน้ำทะเล ท่านจะได้ผ้ามัดย้อมที่มีสีเดียวในโลกเป็นของท่าน



๒.๔ เรียนรู้และสัมผัสการอนุบาลลูกปลาการ์ตูนหลากสายพันธุ์ แบบไม่ต้องค้ำน้ำและการเตรียมปลาเพื่อปล่อยลงสู่ธรรมชาติ

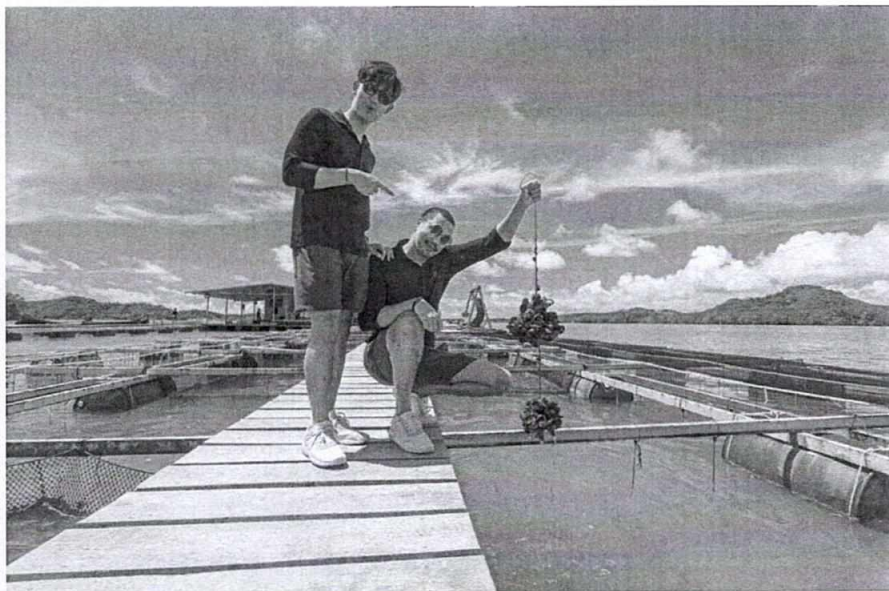
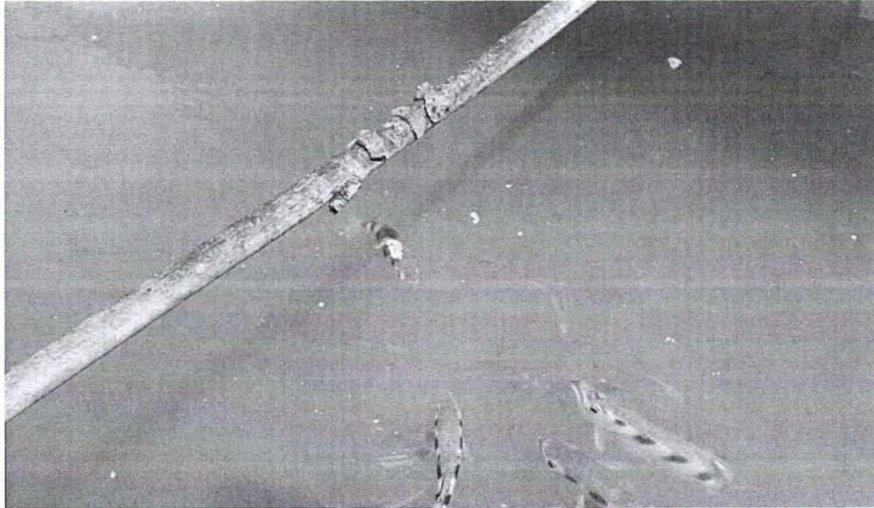


๒.๕ ออกจากส่วนอธิบายรับอาหารปลาเพื่อเข้าสู่โซนการเพาะเลี้ยงปลา Black Salmon และปลาอื่นๆหลากหลายสายพันธุ์ เริ่มต้นทำตัวเป็นเกษตรกรฝึกให้อาหารปลา

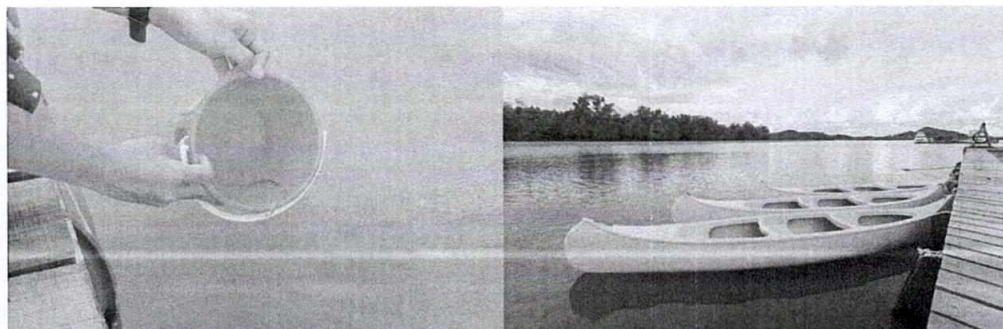


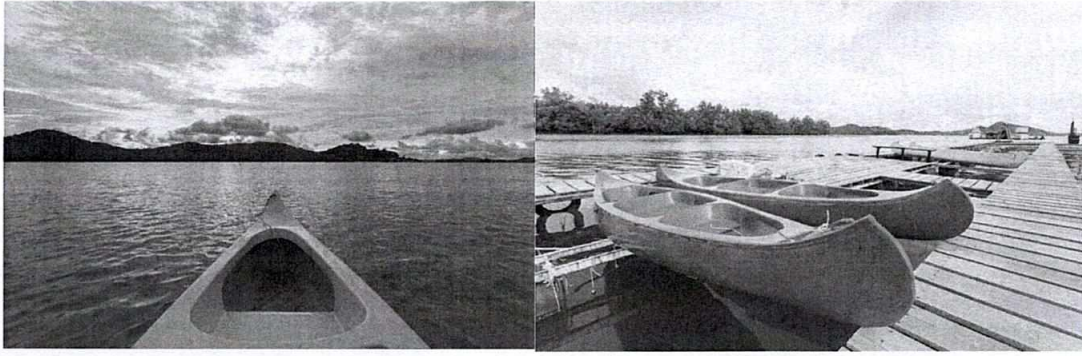
๒.๖ เข้าสู่โซนการเลี้ยงหอยมุกและหอยแมลงภู่ เด็กๆสามารถดึงพวงหอยขึ้นมาศึกษาได้ตามความสนใจเดินเข้าสู่โซนปลาหมอตทะเล ชมการให้อาหารกินจุ กินดูได้ทั้งวัน และดูปลาเสือพ่นน้ำ





๒.๗ รับลูกพันธุ์สัตว์น้ำคนละ ๑ ตัว ลงเรือคายัคแต่ละ ๑ คน หรือนั่งเรือก้อจัน หรือหางยาว เข้าสู่ป่าชายเลนใกล้
ฟาร์ม สัมผัสป่าชายเลนผืนสมบูรณ์เรียนรู้ชนิดพันธุ์ไม้ และสัตว์ในป่า อาทิ นก ปู หอย และลิง

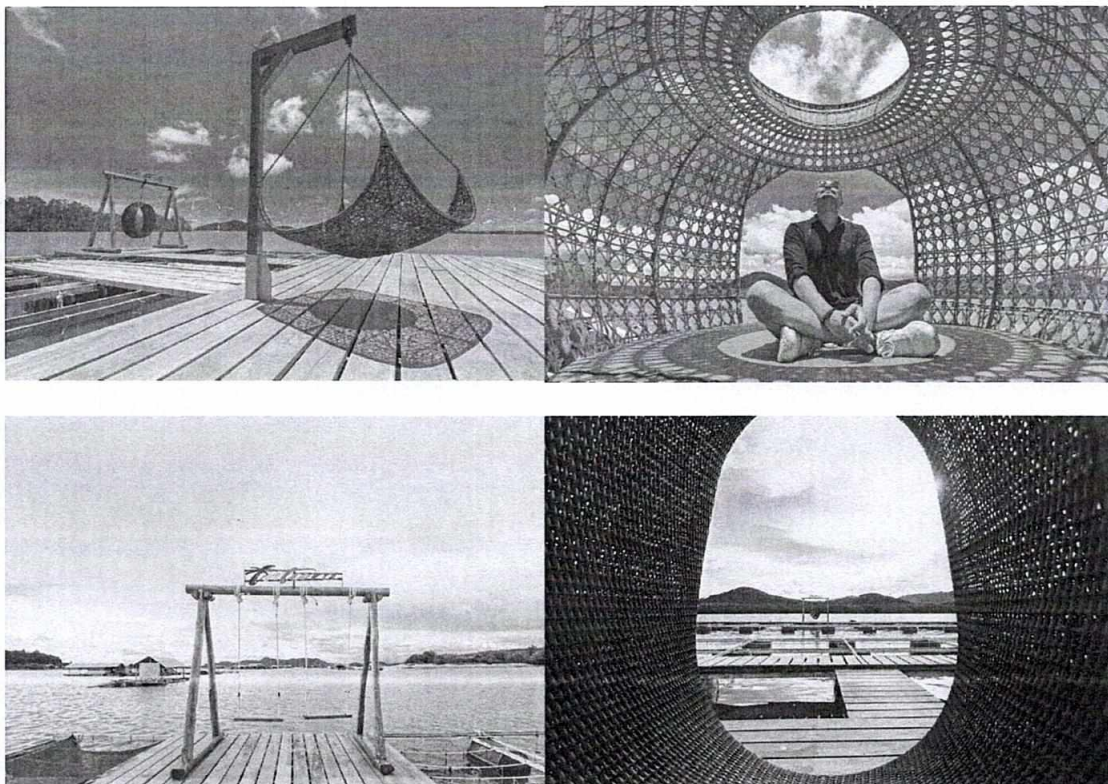


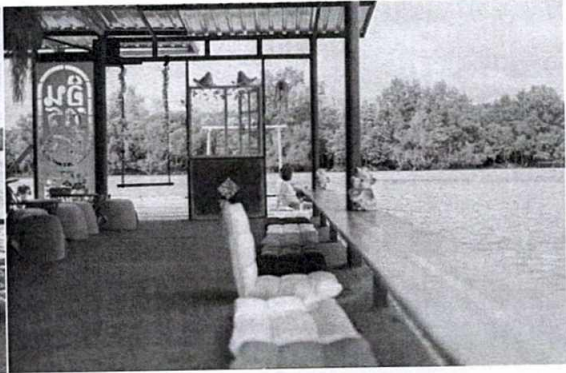


๒.๘ ออกจากแนวป่าพายเรือทำกิจกรรมประมงพื้นบ้าน ยกไทร ยกหย็อง ยกอวนถ่วง ยกอวนลอย ดูว่าปลา ฟู ชาวประมงจับสัตว์น้ำกันอย่างไร



๒.๙ กลับขึ้นแพ เพลิดเพลินถ่ายภาพที่ระลึกกับมุมมองต่างๆที่น่าจดจำ ก่อนเดินทางกลับโดยสวัสดิภาพ





ประวัติประธานกลุ่มและผู้บรรยาย

นาย จิตติ อินทรเจริญ



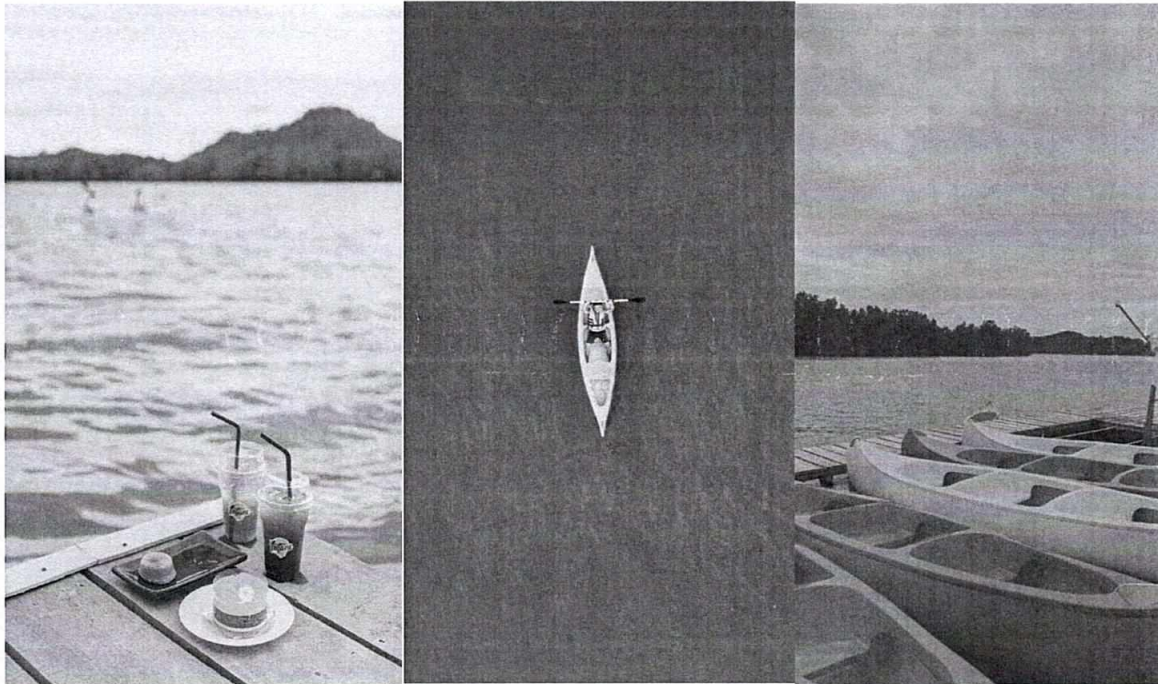
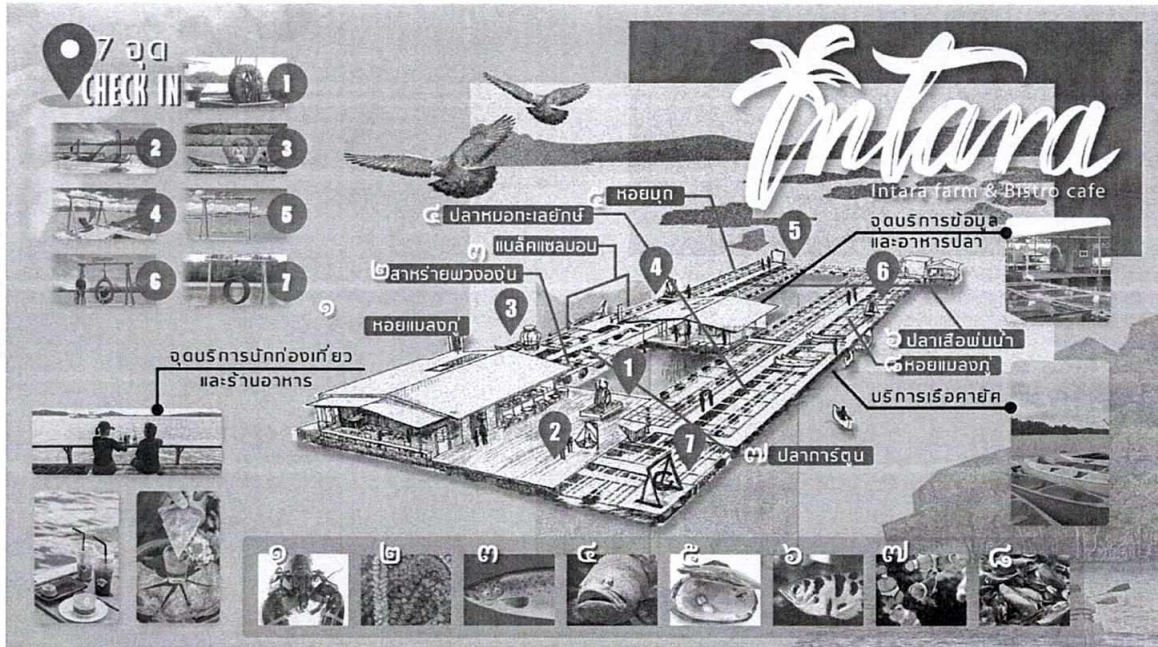
การศึกษา

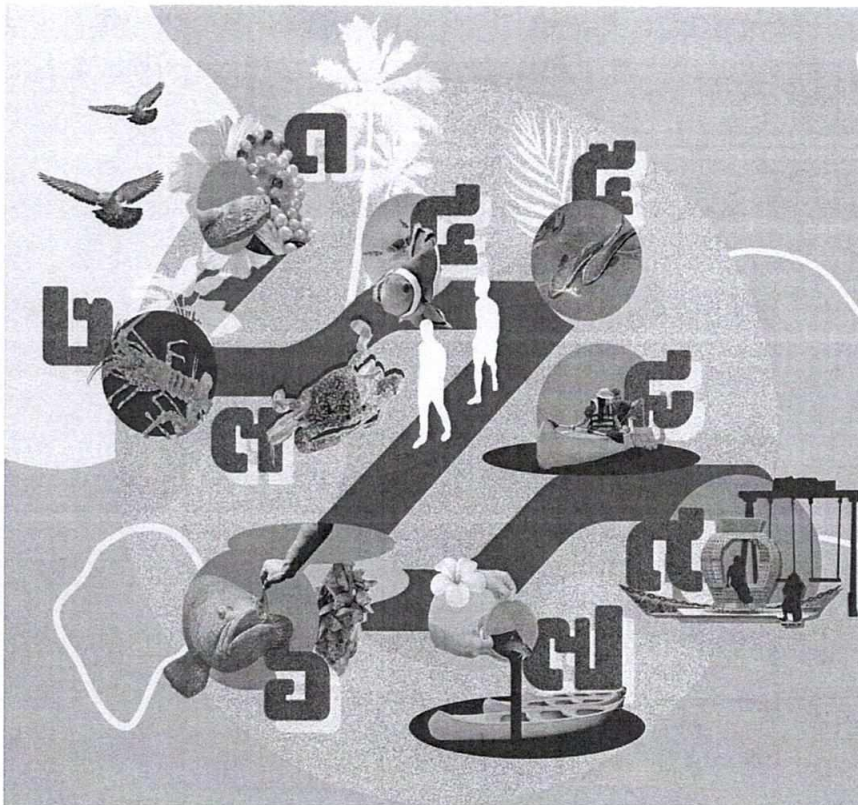
- มัธยมศึกษา โรงเรียนภูเก็ตวิทยาลัย
- ปริญญาตรี วิทยาศาสตร์บัณฑิต (วนศาสตร์) มหาวิทยาลัยเกษตรศาสตร์
- ปริญญาโท MPA. สถาบันบัณฑิตพัฒนบริหารศาสตร์

ประวัติ

- เกษตรกรดีเด่นแห่งชาติ สาขาเพาะเลี้ยงสัตว์น้ำกร่อยและเกษตรกรดีเด่น ของกรมประมง
- นิสิตเก่าดีเด่น ของสมาคม นิสิตเก่ามหาวิทยาลัยเกษตรศาสตร์และสมาคม นิสิตเก่าคณะวนศาสตร์
- อดีตผู้บริหารบริษัท รางวัลอุตสาหกรรมดีเด่นแห่งชาติ ด้าน SMEs และการจัดการคุณภาพ
- อดีตผู้บริหารบริษัท รางวัล สุดยอด SMEs ของประเทศ โดย สสว. ๓ สมัย
- ผู้ทรงคุณวุฒิใน คณะกรรมการอนุกรรมการพัฒนาเกษตรและสหกรณ์ระดับจังหวัดภูเก็ตและสภาเกษตรกรจังหวัดภูเก็ต

แผนที่ฟาร์ม และอื่นๆ





WELCOME
TO

Antara

FARM

- ๓ เรียนรู้วิธีการผลิตไข่มุกโดยละเอียด ตามตอบเรื่องไข่มุกจนเข้าใจว่า
ทุกเม็ดกับปลอมต่างกันอย่างไร
- ๖ เรียนรู้การอนุบาลกุ้งมังกร สัมผัสกุ้งมังกรตัวยักษ์หายากได้ยาก
- ๓ เรียนรู้การทำการประมงปูน้ำ ปูน้ำโขกเป็นอย่างไรและการเพิ่ม
ปริมาณปูในธรรมชาติ
- ๕ เรียนรู้และสัมผัสการอนุบาลลูกปลาทูหลากหลายพันธุ์ แบบไม่
ต้องดำน้ำ และการเตรียมปลาเพื่อปล่อยลงสู่ธรรมชาติ
- ๕ รับอาหารปลาเพื่อเข้าสู่โครงการเพาะเลี้ยงปลา Black Salmon และ
ปลาอื่น ๆ สารพัดชนิด ลองเป็นเกษตรกรฝึกให้อาหารปลา
- ๖ เข้าสู่โครงการเลี้ยงหอยมุกและหอยแมลงภู่ ได้ทุกสามารถดึงพวงหอย
ขึ้นมาศึกษาได้ตามความสนใจ เดิมเข้าสู่ไข่มุกปลาหมอคะเลย์ักษ์ 43
ทั่วโลก รับชมการให้อาหารกับจู่ กุ้งคู่ได้ทั้งวัน และดูปลาเสือพ่นน้ำ
- ๗ รับลูกพันธุ์ปลาคนละ 1 ตัว สงเรือคายัคสำละ 3 คน นั่งเรือออกจัน
หรือเรือหางยาว เข้าสู่ป่าชายเลนใกล้ฟาร์ม สัมผัสป่าชายเลนผืน
สมบูรณ์เรียนรู้ชนิดพันธุ์ไม้ และสัตว์ในป่า
- ๘ พายเรือทำกิจกรรมประมงพื้นบ้าน ยกโทร ยกหยอง ยกอวนทั่ว
ยกอวนลอย เรียนรู้วิถีชาวประมงจับสัตว์น้ำกันอย่างไร
- ๙ กลับจับแพ ผลิตฟิล์มถ่ายภาพที่ระลึกกับมุมมองของที่น้ำจืดจำ ก่อน
เดินทางกลับโดยสวัสดิภาพ