



รับเลขที่ ๒๙๓๖
วันที่ ๒๙ พค ๖๑
เวลา ๑๑.๐๕

ที่ ศธ.๐๕๒๗.๐๑.๑๙/ว ๗๖๗

สถานภูมิภาคเทคโนโลยีอวกาศ
มหาวิทยาลัยเทคโนโลยีพระจอมเกล้าธนบุรี
อำเภอเมืองพิษณุโลก ทะเบียนรับ
จังหวัดพิษณุโลก ๕๐๐๐ ๐๓๑ ๑๒๕ ๖๑
วันที่ 28 พ.ค. 2561
เวลา

๑๖ พฤษภาคม ๒๕๖๑

เรื่อง ขอบริษัทสัมพันธ์หลักสูตรอบรมเชิงปฏิบัติการ "การใช้งาน Leaflet สำหรับพัฒนาเว็บแผนที่ออนไลน์"
เรียน อธิการบดีมหาวิทยาลัยราชภัฏลำปาง

สิ่งที่ส่งมาด้วย ๑. โครงการหลักสูตรอบรมเชิงปฏิบัติการฯ ๒. แผ่นพับประชาสัมพันธ์ ๓. ใบสมัครเข้าอบรม

สถานภูมิภาคเทคโนโลยีอวกาศและภูมิสารสนเทศ ภาคเหนือตอนล่าง มหาวิทยาลัยนเรศวร ตระหนักถึงความสำคัญของการเพิ่มพูนความรู้ด้านการประยุกต์ใช้งานเทคโนโลยีภูมิสารสนเทศให้แก่บุคลากรหน่วยงานภาครัฐ และเอกชนเพื่อให้มีความรู้ความสามารถไปประยุกต์ใช้ในการบริหารจัดการเพื่อสนับสนุนภารกิจของหน่วยงาน จึงได้จัดหลักสูตรอบรมอบรมเชิงปฏิบัติการ "การใช้งาน Leaflet สำหรับพัฒนาเว็บแผนที่ออนไลน์" โดยมีวัตถุประสงค์เพื่อพัฒนาบุคลากรให้มีความรู้ความสามารถในการนำเทคโนโลยีภูมิสารสนเทศไปใช้ในการบริหารจัดการสนับสนุนภารกิจของหน่วยงานอย่างมีประสิทธิภาพ และสามารถนำไปใช้โปรแกรม Leaflet สำหรับพัฒนาเว็บแผนที่ออนไลน์ได้อย่างถูกต้องและเกิดประสิทธิภาพสูงสุด

สถานภูมิภาคเทคโนโลยีอวกาศและภูมิสารสนเทศ ภาคเหนือตอนล่าง มหาวิทยาลัยนเรศวร จึงขอขอความอนุเคราะห์ประชาสัมพันธ์หลักสูตรอบรมเชิงปฏิบัติการ "การใช้งาน Leaflet สำหรับพัฒนาเว็บแผนที่ออนไลน์" ไปยังหน่วยงานต่างๆ ภายในมหาวิทยาลัย และพิจารณาส่งบุคลากรเข้ารับการอบรม เพื่อเพิ่มศักยภาพของบุคลากรให้สามารถพัฒนาตนเองในการเรียนรู้เทคโนโลยีดังกล่าวและสามารถนำมาใช้ในการพัฒนาองค์กรต่อไป

ทั้งนี้ สามารถดูรายละเอียดเนื้อหาแต่ละหลักสูตรดังสิ่งที่ส่งมาด้วย หรือทาง website สถานภูมิภาค <http://www2.cgistln.nu.ac.th/training/> หวังเป็นอย่างยิ่งในการสนับสนุนให้บุคลากรเข้ารับการฝึกอบรมและสามารถเบิกค่าใช้จ่ายในการลงทะเบียน ค่าเดินทาง และอื่นๆ ได้ตามระเบียบกระทรวงการคลังว่าด้วยการฝึกอบรมเมื่อได้รับอนุมัติจากผู้บังคับบัญชา

จึงเรียนมาเพื่อโปรดพิจารณา และขอขอบคุณมา ณ โอกาสนี้

เรียน อธิการบดี

- ม. เสรอพร รุ่งอรุณพร
- เชงเกียรติยศ ทวีชัย
- Leaflet สำหรับพัฒนา
- เว็บแผนที่ออนไลน์
- เงินตอบแทน สวท ๑๒๖๓
- เงินตอบแทน ๑๒

ขอแสดงความนับถือ

(รองศาสตราจารย์ ดร.ชฎา ณรงค์ฤทธิ์)
รักษาการในตำแหน่งผู้อำนวยการ

สถานภูมิภาคเทคโนโลยีอวกาศและภูมิสารสนเทศ ภาคเหนือตอนล่าง
มหาวิทยาลัยนเรศวร

28 พ.ค. 2561

สถานภูมิภาคเทคโนโลยีอวกาศและภูมิสารสนเทศ
ภาคเหนือตอนล่าง มหาวิทยาลัยนเรศวร
โทรศัพท์ ๐-๕๕๕๖-๘๓๐๗ โทรสาร ๐-๕๕๕๖-๘๘๐๓

- กทว
- จิตตามิ/ณ

30 พค 61

๑๐๒ รอท. เสด็จคณะวิทยากร

๒๘ พค ๖๑

๒๘ พค ๖๑

เรียนขออนุมัติ
 เรียนมาเพื่อทราบ
 เรียนมาเพื่อโปรดพิจารณา
 เห็นควรมอบ
 ร้องคณบดีฝ่ายบริหารและแผน
 ร้องคณบดีวิทยาการและวิจัย
 ร้องคณบดีวิทยาการนักศึกษา
○เพื่อพิจารณา ○เพื่อทราบ
เรียนฯ ขจรเกียรติยศ

๑๐/๒๕

หลักสูตรอบรมเชิงปฏิบัติการ “การใช้งาน Leaflet สำหรับพัฒนาเว็บแผนที่ออนไลน์”

ที่มา

สถานภูมิภาคเทคโนโลยีอวกาศและภูมิสารสนเทศ ภาคเหนือตอนล่าง มหาวิทยาลัยนเรศวร เป็นหน่วยงานที่เน้นการใช้โปรแกรมฟรีแวร์เป็นเครื่องมือหลักในการพัฒนางานด้านต่าง ๆ ทั้งการผลิตงานวิจัย การพัฒนาระบบฐานข้อมูล การวิเคราะห์ข้อมูลเชิงพื้นที่ และการพัฒนาเว็บแผนที่ออนไลน์ จนเกิดความเชี่ยวชาญของบุคลากรในการตัดสินใจเลือกและใช้งานเครื่องมือต่าง ๆ ของโปรแกรมฟรีแวร์ให้ถูกต้อง เหมาะสม และเกิดประโยชน์สูงสุดในการทำงาน

การพัฒนาระบบแผนที่ออนไลน์ด้วยโปรแกรมฟรีแวร์ เป็นอีกหนึ่งความเชี่ยวชาญของสถานภูมิภาคฯ การันตีผลงานด้วยรางวัลจากเวทีในระดับนานาชาติและระดับชาติมากมาย และได้มีการจัดอบรมอย่างต่อเนื่องมาเป็นระยะเวลาหลายปี และตลอดระยะเวลาที่ผ่านมาได้มีผู้เข้าร่วมอบรมจากทุกสาขาวิชาชีพ อาทิ บุคลากรจากหน่วยงานภาครัฐ หน่วยงานท้องถิ่น รัฐวิสาหกิจ นักวิจัยอิสระ ครูอาจารย์ ฯลฯ จากทั่วทั้งประเทศ ซึ่งในปีงบประมาณ 2561 สถานภูมิภาคฯ ได้จัดหลักสูตรใหม่เพื่อตอบโจทย์และเป็นตัวเลือกให้กับผู้ที่ต้องการพัฒนา WEB GIS คือ หลักสูตร “การใช้งาน Leaflet สำหรับพัฒนาเว็บแผนที่ออนไลน์” การอบรมที่เน้นใช้ฟรีแวร์ในการพัฒนาเว็บฯ เพื่อให้ผู้เข้าอบรมไร้กังวลเรื่องค่าลิขสิทธิ์ และเน้นให้ผู้เข้าอบรมสามารถออกแบบหน้าตาผู้ใช้งานเว็บไซต์ ได้อย่างดูดี มีระดับ และใช้งานง่าย ถูกหลักการ โดยทีมงานมืออาชีพที่คร่ำหวอดวงการพัฒนาเว็บแผนที่ออนไลน์มาอย่างยาวนาน

วัตถุประสงค์

1. จัดอบรมเชิงปฏิบัติการให้ผู้เข้าอบรมสามารถใช้งาน Leaflet สำหรับพัฒนาเว็บแผนที่ออนไลน์ได้อย่างถูกต้องและเกิดประสิทธิภาพสูงสุด
2. เพื่อพัฒนาแนวคิดการพัฒนาเว็บแผนที่ออนไลน์ให้ตรงกับความต้องการของผู้ใช้งาน

ทักษะพื้นฐานของผู้เข้าอบรม

1. มีความเข้าใจพื้นฐานในการจัดการฐานข้อมูลด้วย SQL
2. มีความเข้าใจพื้นฐานในการเขียนเว็บไซต์ด้วย HTML และ CSS
3. มีความเข้าใจพื้นฐานในภาษาโปรแกรม JavaScript เบื้องต้น
4. มีความเข้าใจในโครงสร้างภาษา XML เบื้องต้น

หมายเหตุ: ถ้าผู้อบรมยังไม่มีทักษะพื้นฐานความรู้ดังกล่าว ทางทีมงานสามารถให้คำแนะนำพื้นฐานให้ได้

สถานที่จัดอบรม

ห้องปฏิบัติการคอมพิวเตอร์ 209 ชั้น 2 อาคารกองบริการเทคโนโลยีสารสนเทศและการสื่อสาร (CITCOMS)
มหาวิทยาลัยนเรศวร จังหวัดพิษณุโลก

ขั้นตอนการสมัครและชำระเงิน

- ลงทะเบียนออนไลน์ www2.cgistln.nu.ac.th/training/leaflet2018.html
หรือส่งใบสมัครมาที่ gistnu.training@gmail.com หรือส่งแฟกซ์ที่เบอร์ 055 - 968807
- ชำระเงิน
แบบที่ 1 : มัดจำ 1,000 บาท รับสิทธิ์จองที่นั่งอบรมก่อน
หมายเหตุ : กรณีไม่สามารถโอนเงินเต็มจำนวนมาภายในวันที่กำหนดไว้ ขอสงวนสิทธิ์การคืนเงินค่ามัดจำในทุกกรณี
แบบที่ 2 : ชำระเงินเต็มจำนวน รับสิทธิ์ยืนยันที่นั่งอบรมทันที
- ส่งหลักฐานการโอนเงิน (ภายใน 24 ชั่วโมง หลังการโอนเงินทุกครั้ง)
แบบที่ 1 : อีเมลหลักฐานการโอนเงิน ที่ระบบลงทะเบียนออนไลน์ www2.cgistln.nu.ac.th/reg.gistnu
แบบที่ 2 : ส่งหลักฐานการโอนเงินพร้อมแจ้งรายละเอียด ชื่อ-นามสกุล / ชื่อหลักสูตร
มาที่ gistnu.training@gmail.com หรือส่งแฟกซ์ที่เบอร์ 055 - 968807
- ตรวจสอบสถานะและรายชื่อได้ที่ www2.cgistln.nu.ac.th/reg.gistnu/reg.php

หมายเหตุ : โปรดอ่าน !

- 1) หากต้องการเปลี่ยนแปลงรายชื่อผู้เข้าอบรมกรุณาแจ้งก่อนวันจัดอบรมอย่างน้อย 10 วัน พร้อมลงทะเบียนออนไลน์หรือส่งแบบคอรรับมาใหม่ และขอสงวนสิทธิ์การคืนค่าลงทะเบียนในทุกกรณีหากผู้ลงทะเบียนไม่สามารถเดินทางมาอบรมได้
- 2) จะนับยอดผู้สมัครจากผู้ชำระเงินใน แบบที่ 1 และ 2 ก่อน หากมีจำนวนผู้สมัครโอนเงินมาเต็มที่นั่งก่อนวันปิดรับสมัครที่กำหนดไว้ จะปิดรับสมัครทันที
- 3) การออกใบเสร็จ จะออกให้เฉพาะคนที่มานั่งอบรมเท่านั้น
- 4) เมื่อมัดจำแล้ว มีการเปลี่ยนชื่อคนมานั่งอบรม จะออกใบเสร็จเป็นชื่อของคนที่มานั่งอบรมเท่านั้น

บัญชีสำหรับการโอนเงิน

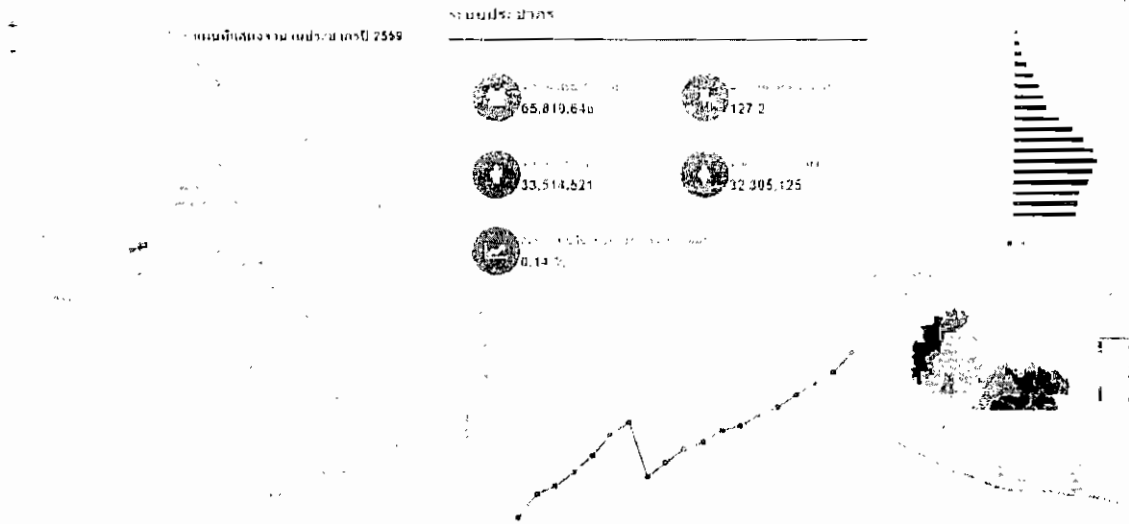
ชื่อบัญชี มหาวิทยาลัยนเรศวร (งานบริการวิชาการ)
ธนาคารกรุงไทย จำกัด (มหาชน) ประเภทบัญชีออมทรัพย์
เลขที่บัญชี 857-0-09846-4

ติดต่อสอบถามเพิ่มเติม

สถานภูมิภาคเทคโนโลยีอวกาศและภูมิสารสนเทศ ภาคเหนือตอนล่าง (GISTNU)
ชั้น 4 อาคารมหาธรรมราชา มหาวิทยาลัยนเรศวร
โทรศัพท์ 055-968707
Website : www2.cgistln.nu.ac.th/training/
Facebook : www.facebook.com/gist.nu
E-Mail : gistnu.training@gmail.com

FOR WEB MAP

การใช้งาน LEAFLET สำหรับพัฒนาแผนที่ออนไลน์
ก้าวทันโลกยุค SMART MAPPING นำเสนอข้อมูลในรูปแบบที่แตกต่าง



11-13 ก.ค. 61

รับเพียง 30 คนเท่านั้น

5,900 บาท/คน

ราคานี้รวมค่าลงทะเบียน ค่าอาหาร และคู่มืออบรม

สามารถพัฒนา WEB MAP ได้ด้วยตนเอง
สามารถทำกราฟสรุปข้อมูลต่าง ๆ
ควบคุมกับข้อมูลแผนที่ ได้อย่างมืออาชีพ
มี WEB MAP ได้โดยไม่เสียค่าลิขสิทธิ์
สามารถนำไปใช้กับงานใบทุกสาขาอาชีพ

ลงทะเบียนออนไลน์
และอ่านรายละเอียดเพิ่มเติมได้ที่
www2.gistln.nu.ac.th/training



GISTNU



055968707

จัดโดย สถาบันภาคเทคโนโลยีอวกาศ ม.เกษตร

รองรับการใช้งานทุก PLATFORM
ใช้งานง่าย และไม่มีค่าลิขสิทธิ์
USER INTERFACE สวยงาม กับสมัย

www2.gistln.nu.ac.th

ใบสมัครเข้าร่วมอบรมเชิงปฏิบัติการ
“การใช้งาน Leaflet สำหรับพัฒนาเว็บแผนที่ออนไลน์”

ส่วนที่ 1 รายละเอียดผู้สมัครเข้าร่วมการฝึกอบรม

ชื่อ - นามสกุล (นาย/นาง/นางสาว)

ตำแหน่ง แผนก/ฝ่าย.....

สังกัดหน่วยงาน

ที่อยู่สำหรับออกใบเสร็จ

โทรศัพท์ โทรสาร

มือถือ..... E-Mail

ประเภทอาหาร ปกติ มังสวิรัติ/เจ อิสลาม แพ้อาหาร ระบุ.....

ขนาดไซส์เสื้อ (แบบมาตรฐานไม่มีทรงเข้ารูป)

S (รอบอก 36") M (รอบอก 40") L (รอบอก 43") XL(รอบอก 46") XXL (รอบอก 50")

วันจัดอบรม	การชำระเงิน แบบที่ 1		การชำระเงิน แบบที่ 2	ค่าลงทะเบียน (บาท)	ท่านต้องการชำระเงินแบบใด 1 = มัดจำ / 2 = จ่ายเต็ม
	สิ้นสุดวันมัดจำ 1,000 บาท	สิ้นสุดการชำระเงิน ส่วนที่เหลือ	วันปิดรับสมัคร และสิ้นสุดการโอนเงิน		
11-13 ก.ค. 61	8 มิ.ย. 61	15 มิ.ย. 61	22 มิ.ย. 61	5,900	

ส่วนที่ 2 แบบสอบถาม

1) ท่านได้รับข่าวสารการอบรมจากแหล่งใด

จดหมาย Facebook การบอกต่อ เว็บไซต์/ไลน์กลุ่ม โปรตรระบุชื่อ

2) ท่านใช้เวลาในการตัดสินใจลงทะเบียนนานเท่าใด

1 - 3 วัน 4 - 7 วัน 2 - 4 สัปดาห์ มากกว่า 1 เดือน

3) ท่านเคยเข้าอบรมหรือร่วมงานกับสถานภูมิภาคว่า มาก่อนหรือไม่

เคยเข้าอบรม ครั้ง

เคยร่วมงานอื่น ๆ (ระบุ)

ไม่เคย

ลงชื่อ.....

(.....)

หรือลงทะเบียนออนไลน์ www2.gistlnu.ac.th/training/leaflet2018.html